



## **КМ переключатель с передачей файлов**



## **Руководство пользователя**

(DS-16101)

## Содержание

Вступление .....	3
Характеристики .....	3
Подключение .....	4
Установка AP КМ переключателя .....	5
Статус значка .....	10
Режим удаленного управления с одной клавиатурой и мышью.....	10
ПО КМ переключателя .....	11
Примечания .....	12

# **КМ переключатель с передачей файлов**

## **Вступление**

КМ переключатель с передачей файлов позволит вам управлять несколькими ПК и подключенными к ним мониторами с помощью одной клавиатуры и мыши, переключаемыми между двумя ПК. Функция переноса данных позволяет пользователям передачу данных между двумя компьютерами. Режим PIP дополнительно повышает удобство пользования устройством.



## **Возможности**

- ◆ Функция “Картинка в картинке” (PIP).
- ◆ КМ режим позволяет пользователю управлять несколькими ПК и мониторами
- ◆ Передача данных между двумя ПК.
- ◆ Вырезка и вставка текста между двумя ПК.
- ◆ Осуществляет передачу данных между двумя компьютерами.
- ◆ Функция переноса данных поддерживает стандарт High speed USB.
- ◆ Не требуется установка драйвера
- ◆ Режим переключения:
  1. Движением мыши.
  2. Значком приложения.
- ◆ Не требует дополнительного источника питания.
- ◆ Совместим с Windows XP / Vista, \*7 (версии Home и Professional).

## **Характеристики**

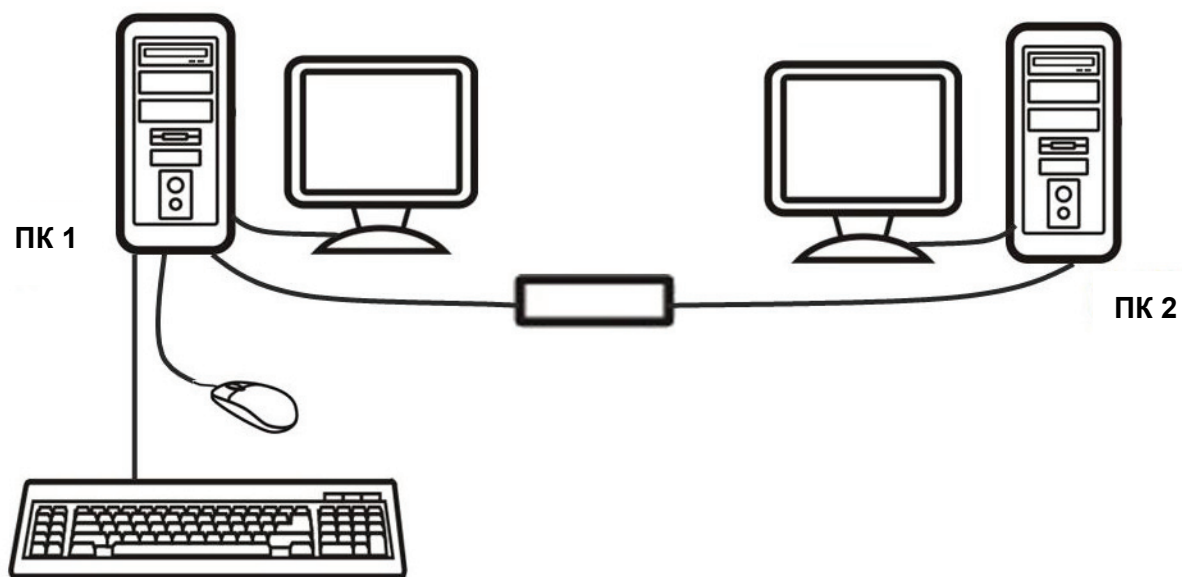
<b>Функция</b>	<b>Характеристики</b>
Парт номер	DS-16101
Порт ПК	2
Дина кабеля	2 м
Рабочее напряжение	Питание от USB (5 В пост.)
Потребляемый ток	85 мА
Операционная система	Windows XP / Vista / *7
Вес	45 г
Размеры (Д x Ш x В)	40 x 15 x 10 (мм)

\* Характеристики могут быть изменены без предварительного уведомления.

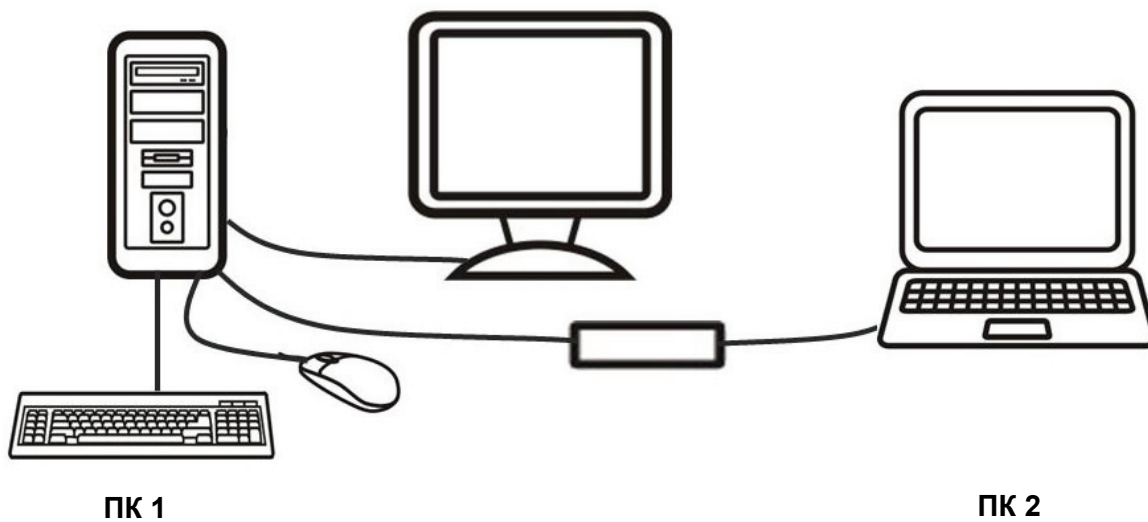
## **Содержимое упаковки**

- 1 x компактный КМ переключатель
- 1 x руководство пользователя

## Подключение



ИЛИ



Статус ЖК индикации (при наличии):


- Мигает: Подключено к ПК.
- Горит: Передача данных или активность функций.

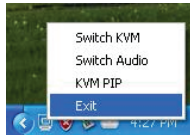
\* Подключите разъем, маркированный "R" к ПК2 и "L" к ПК1.

## Установка AP KM переключателя

### Windows:


#### A. XP

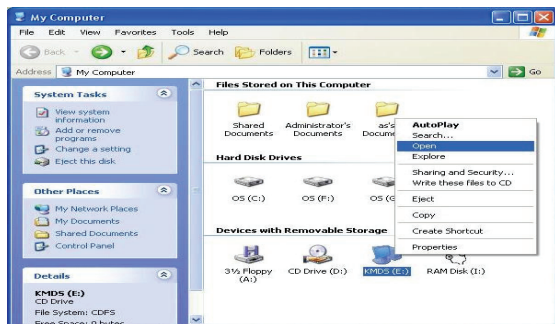
1. AUTO PLAY: Включите два ПК и подключите к ним KVM (после появления сообщения о необходимости перезагрузки ПК, нажмите **Yes** для перезагрузки и изменения конфигурации). Появится значок , указывающий на состояние готовности.



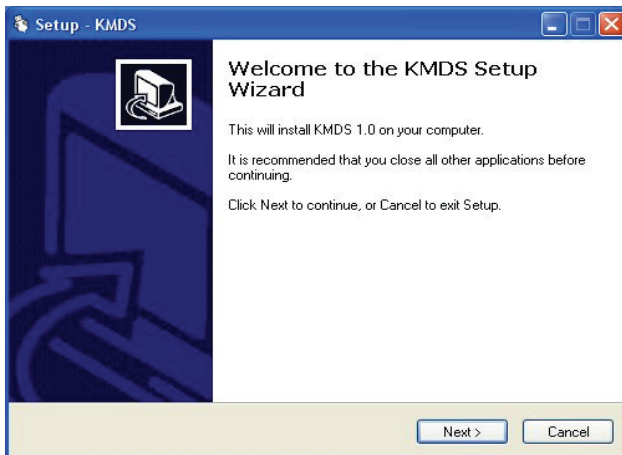
Если вы нажмете Exit для выхода, то для запуска вы можете нажать значок KMDS на MY COMPUTER. Если при использовании KVM был отключен, подключите его снова для повторной активации (см. Примечание 4).

2. AP PLAY: Подключите KVM к двум ПК (после появления сообщения о необходимости перезагрузки ПК, нажмите **Yes** для перезагрузки и изменения конфигурации). Дважды щелкните на MY COMPUTER, затем нажмите правой

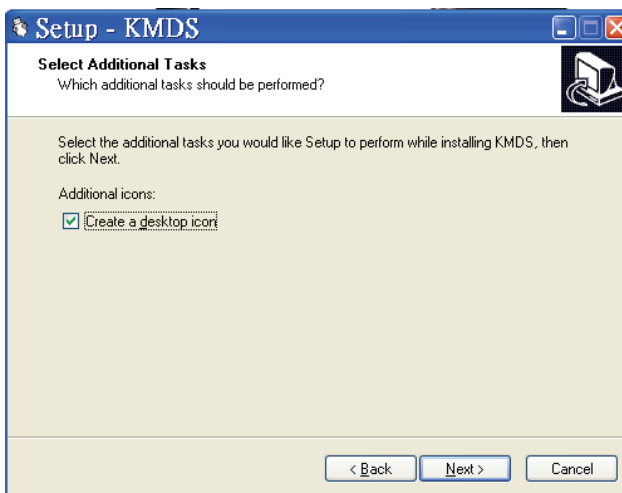
кнопкой мыши на KMDS, затем Open. Запустите  для установки и следуйте процедуре установки.



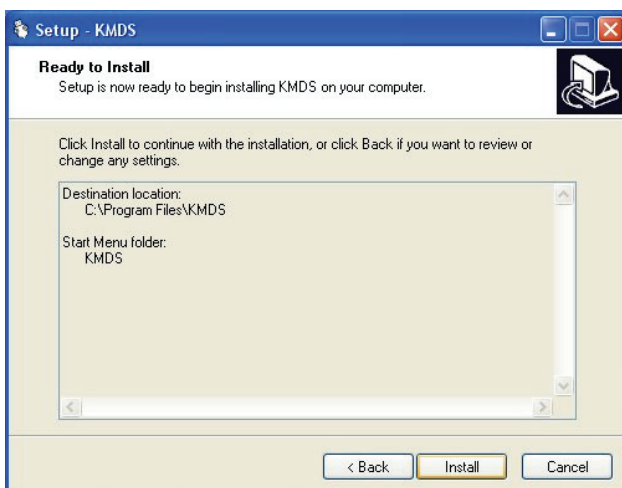
2.1 После появления окна с приветствием, нажмите Next.



2.2 Создайте значок на рабочем столе.






2.3 Нажмите Install для начала установки.



2.4 После появления следующего экрана, нажмите Finish.



2.5 После того, как на рабочем столе появится значок , и на панели задач появится небольшой значок , установка будет окончена.

2.6 Нажатием значка  на рабочем столе запустите KMDS, если потребуется.

(\*После завершения установки режим AP на вашем ПК будет активен. KMDS будет запускаться автоматически после каждого запуска вашего ПК.

\*\*Если вы выйдете из этого режима, то для активации достаточно нажать на значок KMDS на рабочем столе.

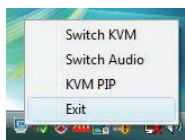
\*\*\*Если при использовании произошло отключение, для активации KVM подключите его снова. (“см. примечание 4”).

## B. Vista / Win 7

1. AUTO PLAY: Включите два ПК и подключите к ним KVM (после появления сообщения о необходимости перезагрузки ПК, нажмите **Yes** для перезагрузки и изменения конфигурации). Запустите KMDS.exe для его активации на ваших ПК.

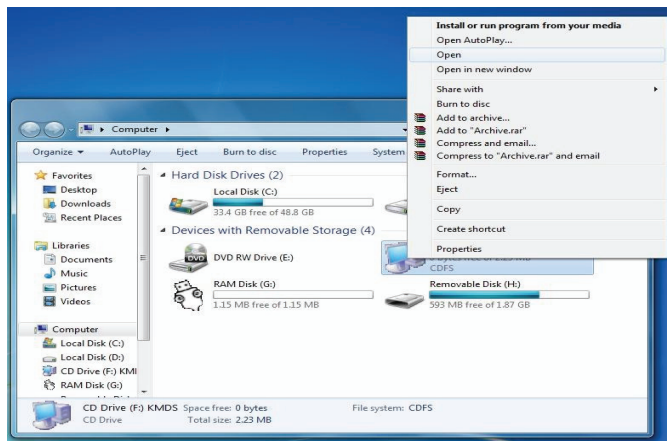


На панели задач появится значок , указывающий на состояние готовности.




Если вы нажали Exit для выхода, то можете запустить KMDS из COMPUTER для повторной активации. Если при использовании устройства оно было отключено, подключите его повторно и запустите KMDS.exe для активации KVM переключателя (см. примечание 4).

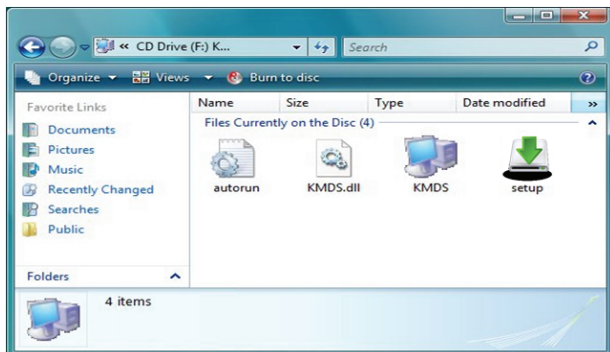
AP PLAY: Подключите KVM к двум ПК (после появления сообщения о необходимости перезагрузки ПК, нажмите **Yes** для перезагрузки и изменения конфигурации). Нажмите на COMPUTER для вывода поиска файлов AP: 1)KMDS и 2)RAM Disk. Правой кнопкой выберите KMDS, затем Open.










2.1 Запустите  для начала установки KMDS и следуйте дальнейшим процедурам.



После того, как на рабочем столе появится значок , и на панели задач появится небольшой значок , установка будет окончена.

2.2 Нажатием значка  на рабочем столе запустите KMDS, если потребуется.

(\*После завершения установки режим AP на вашем ПК будет активен. KMDS будет запускаться автоматически после каждого запуска вашего ПК.

\*\*Если вы выйдете из этого режима, то для активации достаточно нажать на значок KMDS на рабочем столе.

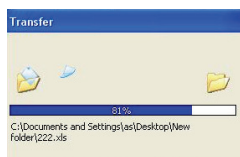
\*\*\*Если при использовании произошло отключение, для активации KVM подключите его снова. (“см. примечание 4”).

### С. Статус значка:


1. Выбран режим КМ переключателя: 

2. Выбран режим КМ PIP:  (щелкните левой кнопкой для вывода и скрытия окна)

3. Передача данных:  и ее окно



4. КМ переключатель не подключен к ПК: 


5. КМ переключатель подключен к ПК: 

6. Окно выбора функций: 




(\*Нажмите Exit для выхода.)

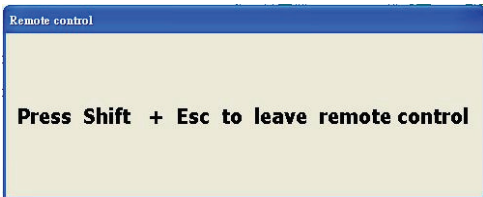
## **Режим удаленного управления с одной клавиатурой и мышью**

Каждый раз, при запуске ваших ПК, вы можете использовать функцию удаленного управления для ввода пароля и логина в ПК, к которому не подключены клавиатура и мышь. Также, вы можете использовать эту

возможность для запуска на ПК KMDS, если вы выберете Exit  для выхода или отключения КМК переключателя.


1. Подключите КМ переключатель к двум компьютерам и включите их. Нажмите

значок на панели задач  и значке КМ переключателя  для переключения. \* Если вы не можете найти значок  на панели задач, нажмите KMDS в COMPUTER или MY COMPUTER для запуска. (В это время

появится сообщение . Оно позволит вам вернуться к исходному ПК, во избежание непредвиденных сложностей.).

2. Теперь вы можете ввести пароль для входа в систему. Если потребуется, запустите KMDS из COMPUTER или MY COMPUTER.



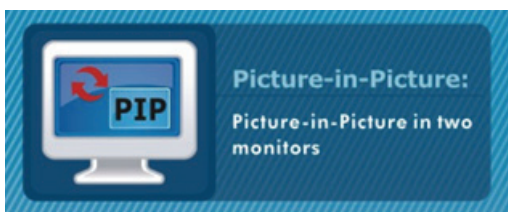
3. На панели задач появится значок , показывающий состояние переключателя.
4. Для выбора режима AP PLAY, следуйте указаниям по его установке.

### ***ПО КМ переключателя***

А. Это устройство позволяет вам управлять двумя компьютерами и подключенными к ним мониторами с помощью одной клавиатуры и мыши. Движением мыши легко переместит курсор для переключения управления между двумя ПК.



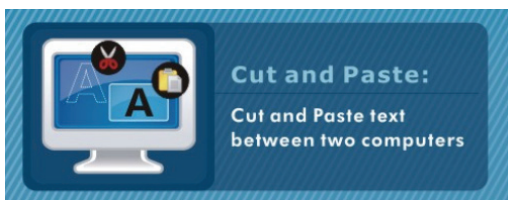
В. Режим “Картинка в картинке” (PIP) является дополнительной возможностью устройства и подходит при использовании одного монитора.



С. Устройство, также, имеет функцию передачи данных, позволяющую копировать файлы на рабочих столах двух ПК в режиме PIP или в режиме КМ.



D. В режимах PIP и КМ, также, есть возможность вырезки/вставки текста.



### **Примечания:**

1. Передача данных и функция копирования/вырезания текста: рекомендуем использовать одну и ту же ОС на обоих ПК, чтобы избежать ошибок.
2. Функция передачи данных: поддерживает только перенос файлов на рабочем столе. Обратите внимание на то, что файлы с одинаковым именем будут перезаписаны без уведомления.
3. Режим “Картинка в картинке” (PIP): не подходит для просмотра видео в окне-вставке. Режим PIP может быть активирован только с того компьютера, к которому подключены клавиатура и мышь. Не изменяйте разрешение экрана компьютеров при работе этого режима.
4. Не отключайте USB кабели от КМ и не останавливайте передачу, если передача данных не завершена или работает KMDS. Подобные действия могут вызвать непредвиденную потерю данных или зависание.
5. Рекомендуем пользоваться учетной записью ADMINISTRATORS, а не “USERS” или “GUEST”.
6. Если при использовании возникли какие-либо проблемы, нажмите Exit для выхода из данного режима, затем отключите и вновь подключите все кабели от КМ и нажмите на значок KMDS для повторного запуска.
7. Обратите внимание на то, что мы не рекомендуем использовать данное устройство с любыми 64-битными версиями ОС Windows, из-за низкой скорости передачи данных.
8. Устройство не поддерживает каскадирование для подключения большего числа ПК.
9. Устройство нельзя использовать для навигации в BIOS.